



Uživatelský manuál

LED nástěnné & stropní osvětlení

Cala, Cala + senzor

McLED®

www.mclcd.cz

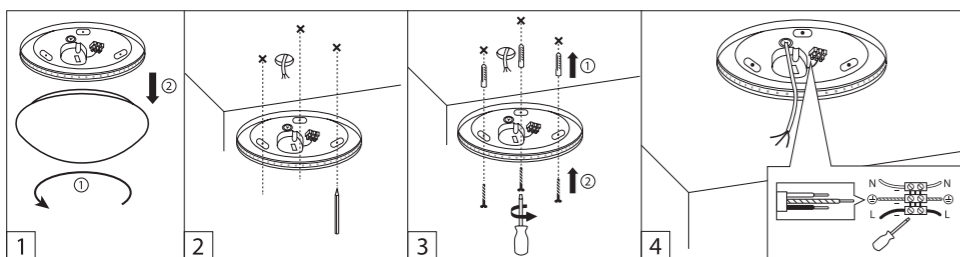
Před instalací svítidla si prosím pozorně přečtěte instrukce



UPOZORNĚNÍ:

Před připojením přírodních vodičů ke svítidlu odpojte napájení. Instalaci a servis mohou provádět pouze kvalifikované osoby. Nedodržení těchto upozornění může vést k vážným zraněním, požárům nebo poškození svítidla. Svítidlo je určeno pro provoz na 230 VAC. Jiná napětí mohou poškodit nebo zničit svítidlo. Svítidlo má krytí IP 44. Je vhodné i do vlhkého prostředí. Na poškození svítidla nesprávnou instalací se nevztahuje záruka.

MONTÁŽ:



Před montáží svítidla odpojte napájení. Vodiče pro připojení napájení by měly být dlouhé 10-15 cm.

Krok 1: Pro odstranění plastového krytu je nutno tímto krytem otočit proti směru hodinových ručiček.
Krok 2: Přiložte spodní část svítidla na místo montáže a obkreslete na podklad upevňovací otvory.
Krok 3: Vyvrtejte otvory (Ø 6 mm) a upevněte svítidlo pomocí hmoždinek a šroubů, které jsou součástí balení.
Krok 4: Připojte napájecí vodiče do plastové svorkovnice na spodní části svítidla.
Krok 5: Připevněte plastový kryt otočením po směru hodinových ručiček.

Po dokončení montáže zapněte napájení. Pomocí vypínače rozsviďte svítidlo pro kontrolu funkčnosti.

NASTAVENÍ A FUNKCE POHYBOVÉHO ČIDLA (je-li jím svítidlo vybaveno - CALA + senzor):

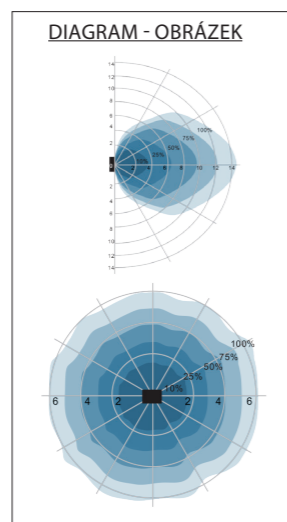
Doporučená výška při montáži na stěnu 1-1,8 m
Doporučená výška při montáži na strop 2,5-6 m

Při montáži na stěnu je detekční úhel čidla 150°, při stropní instalaci 360°
Nastavením kombinace DIP přepínače bude senzor přesně připraven na danou situaci

A)

		1	2	3	
ON	I	ON	ON	ON	100%
	II	-	ON	ON	75%
	III	ON	-	ON	50%
	IV	-	-	ON	25%
	V	-	-	-	10%

Detekční zóna:
Pomocí DIP přepínačů č. 1, 2 a 3 lze regulovat detekční zónu pohybového čidla viz tabulka A s nastavením hodnot.



B)

		4	5	6	
ON	I	ON	ON	ON	5s
	II	-	ON	ON	30s
	III	ON	-	ON	90s
	IV	-	-	ON	3min
	V	ON	ON	-	20min
	VI	-	-	-	30min

Nastavení času svitu:
Pomocí DIP přepínačů č. 4, 5 a 6 lze nastavit čas svitu po sepnutí pohybového senzoru viz tabulka B s nastavením hodnot.

C)

		7	8	9	
ON	I	ON	ON	ON	2lux
	II	ON	ON	-	10lux
	III	-	ON	-	30lux
	IV	ON	-	-	50lux
	V	-	-	-	deaktiv.

Senzor denního světla:
Pomocí DIP přepínačů 7, 8 a 9 lze nastavit citlivost senzoru na okolní světlo viz tabulka C s nastavením hodnot.
Pokud intenzita okolního světla nepoklesne pod hodnoty nastavených na senzoru, svítidlo při indikaci pohybu nesepe. Při nastavení přepínačů do úrovně „deaktivováno“ je svítidlo v režimu, kdy sepne při jakémkoliv indikování pohybu bez ohledu na intenzitu okolního světla.

***McLED* záruka**
McLED s. r. o. poskytuje záruku na LED svítidla v délce 3 roky.

V případě reklamace má odběratel právo na náhradu účelně vynaložených nákladů spojených s reklamací pouze v souvislosti s náklady na dopravu, která je předem odsouhlasena s prodávajícím. Pro posouzení oprávněnosti reklamace musí mít vždy výrobce možnost posouzení správnosti instalace LED svítidla a to přímo na místě instalace.



User manual

LED wall & ceiling luminaires

Cala, Cala + sensor

McLED®

www.mclcd.eu

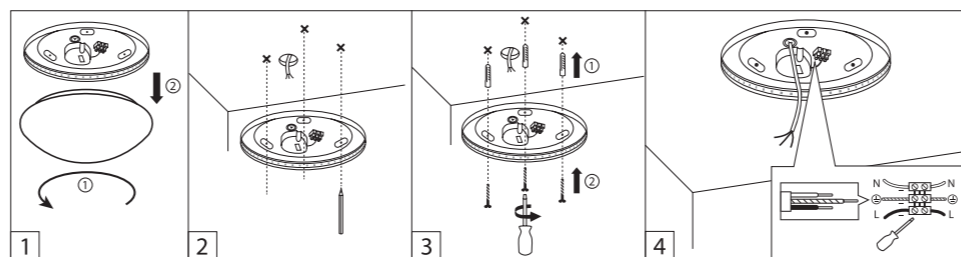
Please read the instructions carefully before luminaire installation



CAUTION:

Turn power off before connecting power supply wires. Installation and service may only be performed by qualified persons. Failure to follow these cautions may lead to serious injuries, fire or luminaire damage. The luminaire is intended for operation at 230 VAC. Any different voltage may damage or destroy the luminaire. The luminaire features degree of protection IP 44. It is also suitable for damp environment. The warranty does not apply to luminaire damage resulting from incorrect installation.

INSTALLATION:



Turn off the power before the luminaire installation. The power supply wires should be 10-15 cm long.

Step 1: In order to remove the plastic cover, it is necessary to turn it counter-clockwise.
Step 2: Apply the bottom part of the luminaire to the installation base and mark the mounting holes on the base.
Step 3: Drill the holes (Ø 6 mm).
Step 4: Mount the luminaire using dowels and screws included in the packaging.
Step 5: Connect the power supply wires to the plastic terminal block on the bottom part of the luminaire.
Step 6: Attach the plastic cover by turning it clockwise.

Turn on the power after completing the installation. Check the functioning of the luminaire by switching it on.

MOTION SENSOR ADJUSTMENT AND OPERATION (if included - CALA + sensor):

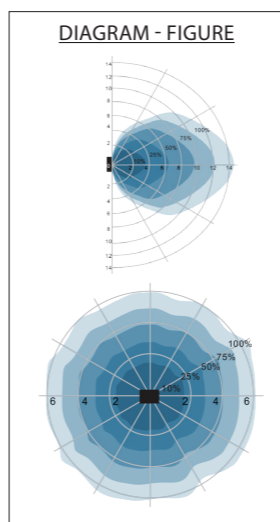
Recommended height for wall mounting: 1-1.8 m
Recommended height for ceiling mounting: 2.5-6 m

In case of wall mounting, the sensor detection angle is 150°, for ceiling mounting it is 360°.
The sensor is ready to respond precisely to a given situation after setting a DIP switch combination.

A)

		1	2	3	
ON	I	ON	ON	ON	100%
	II	-	ON	ON	75%
	III	ON	-	ON	50%
	IV	-	-	ON	25%
	V	-	-	-	10%

Detection zone:
The motion sensor detection zone can be set using DIP switches no. 1, 2 and 3, see settings in Table A.



B)

		4	5	6	
ON	I	ON	ON	ON	5s
	II	-	ON	ON	30s
	III	ON	-	ON	90s
	IV	-	-	ON	3min
	V	ON	ON	-	20min
	VI	-	-	-	30min

Lighting duration setting:
The lighting duration after the motion sensor closing can be set using DIP switches no. 4, 5 and 6, see settings in Table B.

C)

		7	8	9	
ON	I	ON	ON	ON	2lux
	II	ON	ON	-	10lux
	III	-	ON	-	30lux
	IV	ON	-	-	50lux
	V	-	-	-	deaktiv.

Day light sensor:
The sensor sensitivity to ambient light can be set using DIP switches no. 7, 8 and 9, see settings in Table C. If the ambient light intensity does not drop below the values set on the sensor, the luminaire will not turn on in case of motion detection. If the switches are set to the "deactivated" level, the luminaire is in the mode of turning on at any motion detection regardless of the ambient light intensity.

***McLED* warranty**
McLED s.r.o. (Ltd.) provides a three-year warranty on LED luminaires.

In the event of a claim, the customer is entitled to reimbursement of reasonable costs incurred in association with the claim only in connection with shipping costs, which is approved with the seller in advance. To determine the legitimacy of the claim, the manufacturer must always have the option of assessing the correctness of the LED luminaire installation on the site where it is installed.



Benutzerhandbuch

LED Wand- & Deckenbeleuchtung

Cala, Cala + senzor

McLED®

www.mclcd.at

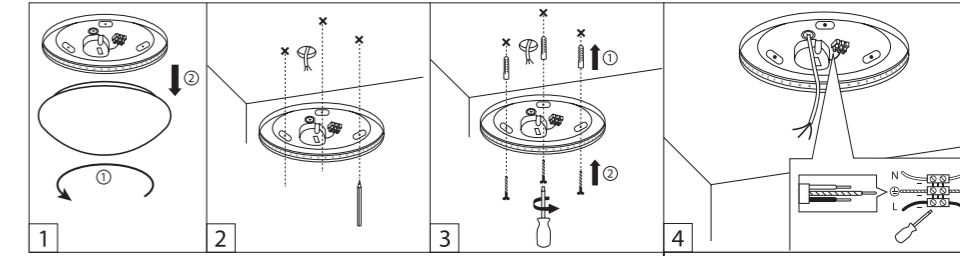
Vor der Leuchtkörperinstallation sind die Anweisungen sorgfältig zu lesen



HINWEIS:

Vor dem Anschluss der Anschlussleitungen zum Leuchtkörper ist die Spannungsversorgung zu trennen. Die Installation und Instandhaltung dürfen nur qualifizierte Personen durchführen. Nichteinhaltung dieser Hinweise kann schwere Verletzungen, Brände oder Beschädigung des Leuchtkörpers zu Folge haben. Der Leuchtkörper ist lediglich für den Betrieb bei 230 VAC vorgesehen. Andere Spannungswerte können Beschädigungen verursachen oder den Leuchtkörper zerstören. Der Leuchtkörper hat die Schutzart IP 44. Er ist auch für feuchte Räume geeignet. Die Garantie bezieht sich nicht auf Beschädigungen infolge unsachgemäßer Installation.

MONTAGE:



Vor der Montage ist der Leuchtkörper spannungsfrei zu schalten. Die Länge der Anschlusskabel der Spannungsversorgungsleitung sollte 10-15 cm betragen.

Schritt 1: Zum Entnehmen die Kunststoffabdeckung gegen Uhrzeigersinn drehen.
Schritt 2: Den unteren Leuchtkörperteil an die Montagestelle anlegen und die Befestigungslöcher markieren.
Schritt 3: Befestigungslöcher bohren (Ø 6 mm).
Schritt 4: Den Leuchtkörper mit den mitgelieferten Dübeln und Schrauben befestigen.
Schritt 5: Anschlusskabel in die Kunststoffklemmleiste im unteren Teil des Leuchtkörpers anschließen.
Schritt 6: Zum Verriegeln die Kunststoffabdeckung im Uhrzeigersinn drehen.

Nach der erfolgten Montage die Spannungsversorgung einschalten. Mit dem Schalter den Leuchtkörper für Funktionskontrolle einschalten.

EINSTELLUNG UND FUNKTION DES BEWEGUNGSMELDERS (wenn mit einer Leuchte ausgestattet - CALA + senzor):

Empfohlene Höhe bei Wandmontage 1-1,8 m
Empfohlene Höhe bei Deckenmontage 2,5-6 m

Bei der Wandmontage beträgt der Erfassungswinkel des Melders 150°, bei Deckeninstallation 360°.
Durch die Einstellung der Kombination des DIP-Schalters ist der Melder auf die entsprechende Situation vorbereitet.

A)

		1	2	3	
ON	I	ON	ON	ON	100%
	II	-	ON	ON	75%
	III	ON	-	ON	50%
	IV	-	-	ON	25%
	V	-	-	-	10%

Erfassungsbereich:
Mithilfe der DIP-Schalter Nr. 1, 2 und 3 kann der Erfassungsbereich des Bewegungsmelders reguliert werden, siehe Tabelle A mit den Einstellwerten.

B)

		4	5	6	
ON	I	ON	ON	ON	5s
	II	-	ON	ON	30s
	III	ON	-	ON	90s
	IV	-	-	ON	3min
	V	ON	ON	-	20min
	VI	-	-	-	30min

Einstellung der Leuchtzeit:
Mithilfe der DIP-Schalter Nr. 4, 5 und 6 kann die Leuchtzeit des Bewegungsmelders reguliert werden, siehe Tabelle B mit den Einstellwerten.

C)

		7	8	9	
ON	I	ON	ON	ON	2lux
	II	ON	ON	-	10lux
	III	-	ON	-	30lux
	IV	ON	-	-	50lux
	V	-	-	-	deaktiv.

Tageslichtsensor:
Mithilfe der DIP-Schalter Nr. 7, 8 und 9 kann die Sensorempfindlichkeit auf umgebende Lichtverhältnisse reguliert werden, siehe Tabelle C mit den Einstellwerten.
Wir die Intensität der umgebenden Lichtverhältnisse, die am Sensor eingestellt wurden, nicht unterschritten, schaltet der Leuchtkörper auch bei erkannter Bewegung nicht ein. Beim Umlegen der Schalter in die Position „deaktiviert“ befindet sich der Leuchtkörper im Modus, in welchem er bei jeder Bewegungserkennung schaltet, unabhängig von der Intensität der umgebenden Lichtverhältnisse.

***McLED* Garantie**
McLED s. r. o. gewährt für die LED-Leuchtkörper eine Garantie von 3 Jahren.

Bei einer Beanstandung hat der Abnehmer das Recht auf den Ersatz der zweckmäßig aufgewendeten Kosten lediglich im Zusammenhang mit den Transportkosten, die vorab mit dem Verkäufer abzustimmen sind. Zur Beurteilung der Legitimität der Beanstandung muss dem Hersteller immer die Möglichkeit gegeben werden, die Richtigkeit der Installation der LED-Leuchtkörper direkt vor Ort zu überprüfen.



Používateľský manuál

LED nástenné a stropné osvetlenie

Cala, Cala + senzor

McLED®

www.mclcd.sk

Pred inštaláciou svetidla si pozorne prečítajte inštrukcie



UPOZORNENIE:



Pred pripojením prívodných vodičov k svetidlu odpojte napájanie. Inštaláciu a servis môžu vykonávať iba kvalifikované osoby.

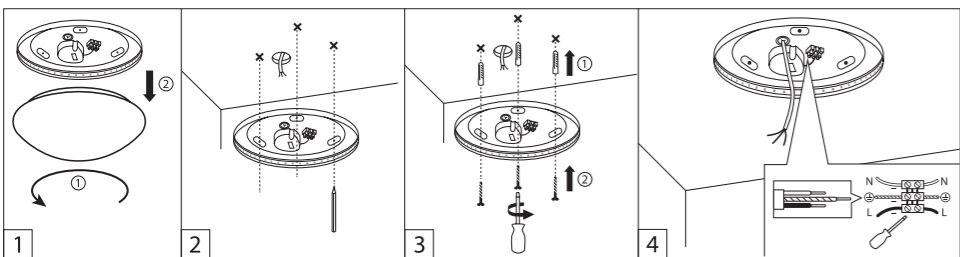
Nedodržanie týchto upozornení môže viesť k vážnym zraneniam, požiarom alebo poškodeniu svetidla.

Svietidlo je určené na prevádzku na 230 V AC. Iné napätia môžu poškodiť alebo zničiť svetidlo.

Svietidlo má krytie IP 44. Je vhodné aj do vlhkého prostredia.

Na poškodenie svetidla nesprávnou inštaláciou sa záruka nevzťahuje.

MONTÁŽ:



Pred montážou svetidla odpojte napájanie.

Vodiče na pripojenie napájania by mali byť dlhé 10 – 15 cm.

Krok 1: Na odstránenie plastového krytu je nutné týmto krytom otočiť proti smeru hodinových ručičiek.

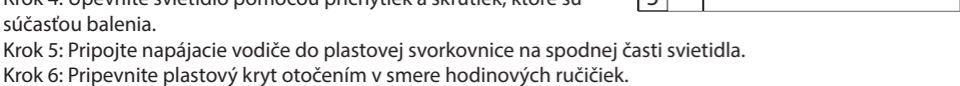
Krok 2: Priložte spodnú časť svetidla na miesto montáže a obkreslite na podklad upevňovacie otvory.

Krok 3: Vyvrtajte otvory (Ø 6 mm).

Krok 4: Upevnite svetidlo pomocou príchytiiek a skrutiek, ktoré sú súčasťou balenia.

Krok 5: Pripojte napájacie vodiče do plastovej svorkovnice na spodnej časti svetidla.

Krok 6: Pripevnite plastový kryt otočením v smere hodinových ručičiek.



Po dokončení montáže zapnite napájanie. Pomocou vypínača rozsviette svetidlo na kontrolu funkčnosti.

NASTAVENIE A FUNKCIA POHYBOVÉHO SENZORA (Ak je ním svetidlo vybavené - CALA + senzor):

Odporúčaná výška pri montáži na stenu 1 – 1,8 m

Odporúčaná výška pri montáži na strop 2,5 – 6 m

Pri montáži na stenu je detekčný uhol senzora 150°, pri stropnej inštalácii 360°.

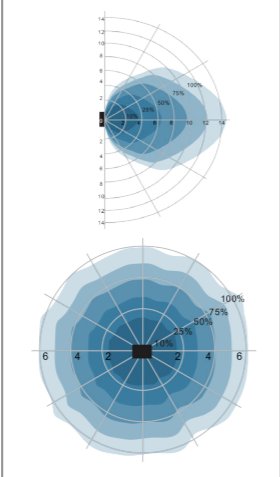
Nastavením kombinácie DIP prepínača bude senzor presne pripravený na danú situáciu.

	1	2	3	
ON	ON	ON	ON	100%
I	ON	ON	ON	75%
II	ON	ON	ON	50%
III	ON	ON	ON	25%
IV	ON	ON	ON	10%
V	ON	ON	ON	10%

Detekčná zóna:

Pomocou DIP prepínačov č. 1, 2 a 3 je možné regulovať detekčnú zónu pohybového senzora – pozri tabuľku A s nastavením hodnôt.

DIAGRAM - OBRÁZOK



	4	5	6	
ON	ON	ON	ON	5s
I	ON	ON	ON	30s
II	ON	ON	ON	90s
III	ON	ON	ON	3min
IV	ON	ON	ON	20min
V	ON	ON	ON	30min
VI	ON	ON	ON	30min

Nastavenie času svitu:

Pomocou DIP prepínačov č. 4, 5 a 6 je možné nastaviť čas svitu po zopnutí pohybového senzora – pozri tabuľku B s nastavením hodnôt.

	7	8	9	
ON	ON	ON	ON	2lux
I	ON	ON	ON	10lux
II	ON	ON	ON	30lux
III	ON	ON	ON	50lux
IV	ON	ON	ON	deaktiv.
V	ON	ON	ON	deaktiv.

Senzor denného svetla:

Pomocou DIP prepínačov 7, 8 a 9 je možné nastaviť citlivosť senzora na okolité svetlo – pozri tabuľku C s nastavením hodnôt. Ak intenzita okolitého svetla nepoklesne pod hodnoty nastavené na senzore, svetidlo pri indikácii pohybu nezopne. Pri nastavení prepínačov do úrovne „deaktivované“ je svetidlo v režime, kedy zopne pri akomkoľvek indikovaní pohybu bez ohľadu na intenzitu okolitého svetla.

McLED záruka

McLED s. r. o. poskytuje záruku na LED svetidlá v dĺžke 3 roky.

V prípade reklamácie má odberateľ právo na náhradu účelne vynaložených nákladov spojených s reklamáciou iba v súvislosti s nákladmi na dopravu, ktorá je dopredu odsúhlasená s predávajúcim. Na posúdenie oprávnenosti reklamácie výrobca musí mať vždy možnosť posúdiť správnosť inštalácie LED svetidla, a to priamo na mieste inštalácie.



Felhasználói útmutató

Fali és mennyezeti LED-lámpái

Cala, Cala + érzékelő

McLED®

www.mclcd.eu

A lámpa felszerelése előtt figyelmesen olvassa el a jelen útmutatót



FIGYELMEZTETÉS:



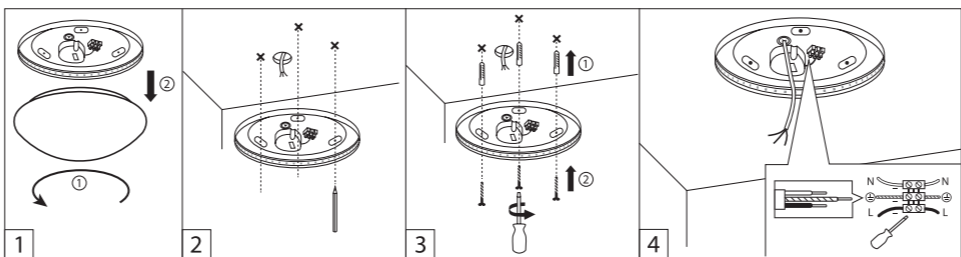
A lámpa vezetékének csatlakoztatása előtt kapcsolja ki az áramellátást.

Szerelés és javítást kizárólag megfelelő szakképzéssel rendelkező személy végezhet.

A jelen figyelmeztetések figyelmen kívül hagyása súlyos sérüléshez, tűzhöz vagy a lámpa károsodásához vezethet. A lámpa 230 VAC feszültséggel üzemeltethető. Ettől eltérő feszültség károsíthatja vagy tönkretelheti a lámpát. A lámpa IP 44-es védettséggel rendelkezik. Nedves környezetben is használható.

A helytelen szerelés miatti sérülésekre a garancia nem vonatkozik.

SZERELÉS:



A lámpa szerelése előtt kapcsolja ki az áramellátást.

A táp csatlakoztatásához 10-15 cm-es vezetékek szükségesek.

1. lépés: Távolítsa el a műanyag burkolatot, az óramutató járásával ellentétes irányba forgatva azt.

2. lépés: Illessze a lámpa alsó részét a kívánt helyre, és jelölje meg a rögzítőfuratok helyét.

3. lépés: Fúrja ki a lyukakat (Ø 6 mm).

4. lépés: Rögzítse a lámpát a mellékelt tiplik és csavarok segítségével.

5. lépés: Csatlakoztassa a tápvezetéseket a műanyag sorkapocshoz a lámpa alsó részén.

6. lépés: Helyezze fel a műanyag burkolatot, és forgassa el az óramutató járásával egyező irányba.

A szerelés befejezése után kapcsolja be az áramellátást. Kapcsolja be a lámpát a kapcsológombbal, hogy megbizonyosodjon a működéséről.

A MOZGÁSÉRZÉKELŐ BEÁLLÍTÁSA ÉS MŰKÖDÉSE (ha tartalmazza - CALA + érzékelő):

Javasolt magasság a falon: 1–1,8 m

Javasolt magasság a mennyezeten: 2,5–6 m

Az érzékelési szög falra szerelés esetén 150°, mennyezeti szerelés esetén 360°.

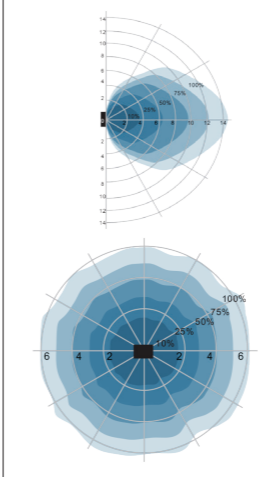
A DIP-kapcsolók segítségével pontosan beállítható az érzékelő kívánt működése.

	1	2	3	
ON	ON	ON	ON	100%
I	ON	ON	ON	75%
II	ON	ON	ON	50%
III	ON	ON	ON	25%
IV	ON	ON	ON	10%
V	ON	ON	ON	10%

Érzékelési zóna:

A mozgásérzékelő érzékelési zónája az 1-es, 2-es és 3-as DIP-kapcsolóval szabályozható – lásd A. táblázat.

DIAGRAM – ÁBRA



	4	5	6	
ON	ON	ON	ON	5s
I	ON	ON	ON	30s
II	ON	ON	ON	90s
III	ON	ON	ON	3min
IV	ON	ON	ON	20min
V	ON	ON	ON	30min
VI	ON	ON	ON	30min

Világítási időtartam:

A 4-es, 5-ös és 6-os DIP-kapcsolóval beállítható, hogy mennyi ideig világítson a lámpa, miután a mozgásérzékelő bekapcsolja – lásd B. táblázat.

	7	8	9	
ON	ON	ON	ON	2lux
I	ON	ON	ON	10lux
II	ON	ON	ON	30lux
III	ON	ON	ON	50lux
IV	ON	ON	ON	deaktiv.
V	ON	ON	ON	deaktiv.

Nappali fény érzékelése:

A 7-es, 8-as és 9-es DIP-kapcsolóval beállítható az érzékelő érzékenysége a környezeti fényre – lásd C. táblázat. Ha a környezeti fény intenzitása meghaladja az érzékelőn beállított értéket, akkor a lámpa nem kapcsol be mozgás hatására. „Deaktiválva” beállítás esetén a lámpa minden esetben bekapcsol, ha az érzékelő mozgást észlel, függetlenül a környezeti fény intenzitásától.

McLED garancia

Az McLED s. r. o. 3 éves garanciát ad a LED-lámpákra.

Reklamáció esetén a vevő csak az eladó által előzetesen jóváhagyott szállítási költségek vonatkozásában jogosult a reklamációval összefüggésben felmerült észszerű költségek térítésére. A reklamáció megalapozottságának elbírálásához a gyártónak mindig lehetőséget kell kapnia arra, hogy a helyszínen megvizsgálja a LED-lámpa felszerelésének helyességét.



Podręcznik Użytkownika

Ścienne & sufitowe oświetlenie LED

Cala, Cala + czujnik

McLED®

www.mclcd.eu

Prosimy o uważne przeczytanie instrukcji przed montażem oprawy



UWAGA:



Przed podłączeniem przewodów zasilających do oprawy wyłącz zasilanie.

Montaż i serwis wykonywać mogą tylko wykwalifikowane osoby.

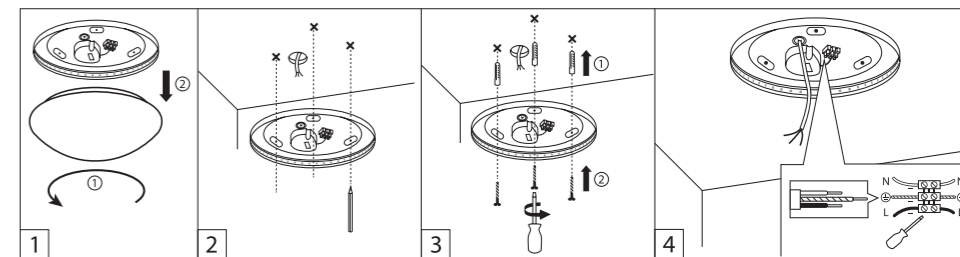
Nieprzestrzeganie powyższych uwag doprowadzić może do poważnych obrażeń, pożarów lub uszkodzeń oprawy.

Oprawę przeznaczono do pracy z napięciem 230 VAC. Inne napięcia mogą uszkodzić lub zniszczyć oprawę.

Oprawa posiada stopień ochrony IP 44. Nadaje się również do wilgotnego środowiska.

Uszkodzenia oprawy spowodowane niewłaściwym montażem nie są objęte gwarancją.

MONTAŻ:



Przed montażem oprawy odłącz zasilanie.

Przewody do podłączenia zasilania powinny mieć długość 10-15 cm.

Krok 1: W celu usunięcia osłony plastikowej należy ją przekręcić w kierunku przeciwnym do ruchu wskazówek zegara.

Krok 2: Przyłóż dolną część oprawy do miejsca montażu i obrysuj na podkładzie otwory mocujące.

Krok 3: Wywierć otwory (Ø 6 mm).

Krok 4: Przymocuj oprawę za pomocą kołków i śrub, które są częścią opakowania.

Krok 5: Podłącz przewody zasilające do plastikowej listwy zaciskowej znajdującej się w dolnej części oprawy.

Krok 6: Przymocuj osłonę plastikową przekręcając ją w kierunku ruchu wskazówek zegara.

Po zakończeniu montażu włącz zasilanie. Za pomocą wyłącznika włącz światło w celu sprawdzenia działania.

USTAWIENIE I DZIAŁANIE CZUJNIKA RUCHU (jeżeli jest wyposażony - CALA + czujnik):

Zalecana wysokość podczas montażu w ścianie 1-1,8 m

Zalecana wysokość podczas montażu w ścianie 2,5-6 m

Do montażu w ścianie kąt wykrywania czujnika wynosi 150°, do montażu w suficie 360°.

Ustawieniem kombinacji przełącznika DIP, czujnik będzie dokładnie przygotowany do danej sytuacji.

	1	2	3	
ON	ON	ON	ON	100%
I	ON	ON	ON	75%
II	ON	ON	ON	50%
III	ON	ON	ON	25%
IV	ON	ON	ON	10%
V	ON	ON	ON	10%

Strefa wykrywania:

Za pomocą przełączników DIP nr 1, 2 i 3 można regulować strefę wykrywania czujnika ruchu, patrz tabela A z ustawieniem wartości.

	4	5	6	
ON	ON	ON	ON	5s
I	ON	ON	ON	30s
II	ON	ON	ON	90s
III	ON	ON	ON	3min
IV	ON	ON	ON	20min
V	ON	ON	ON	30min
VI	ON	ON	ON	30min

Ustawienie czasu świecenia:

Za pomocą przełączników DIP nr 4, 5 i 6 można ustawić czas świecenia po załączeniu czujnika ruchu, patrz tabela B z ustawieniem wartości.

	7	8	9	
ON	ON	ON	ON	2lux
I	ON	ON	ON	10lux
II	ON	ON	ON	30lux
III	ON	ON	ON	50lux
IV	ON	ON	ON	deaktiv.
V	ON	ON	ON	deaktiv.

Czujnik światła dziennego:

Za pomocą przełączników DIP nr 7, 8 i 9 można ustawić wrażliwość czujnika na światło otoczenia, patrz tabela C z ustawieniem wartości. Jeżeli natężenie światła otoczenia nie spadnie poniżej wartości ustawionych na czujniku, podczas wykrycia ruchu oprawa nie włączy się. Podczas ustawienia przełączników na poziomie „dezaktywowane”, oprawa znajduje się w trybie włączenia w razie jakiegokolwiek wykrycia ruchu bez względu na natężenie światła otoczenia.

McLED gwarancia

McLED s. r. o. udziela gwarancji na oprawy LED na okres 3 lat.

W przypadku reklamacji odbiorcy przysługuje prawo do zwrotu celowo poniesionych kosztów związanych z reklamacją wyłącznie w związku z kosztami transportu, który jest z góry uzgodniony ze sprzedającym. W celu oceny zasadności reklamacji producent musi mieć zawsze możliwość oceny prawidłowości oprawy LED, i to bezpośrednio na miejscu montażu.